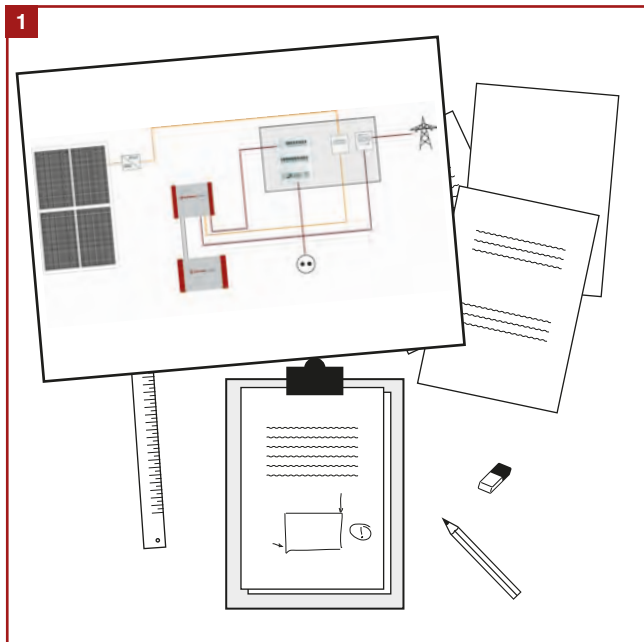


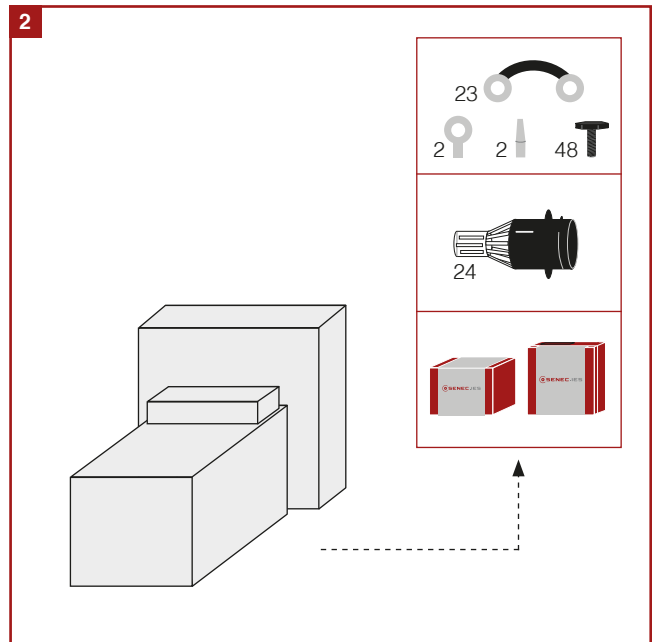


SENEC.Home  
Quick Installation Guide

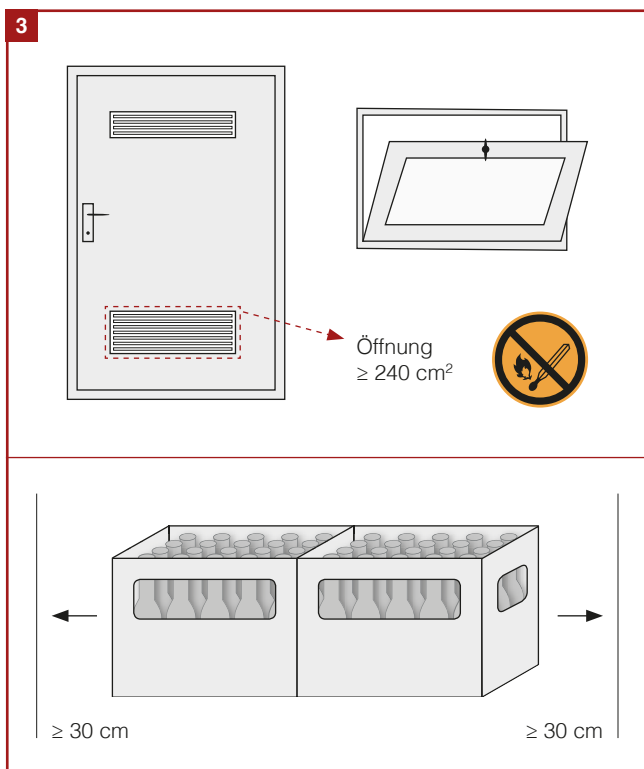
# Planung – Unfälle vermeiden, Bauzeit verkürzen!



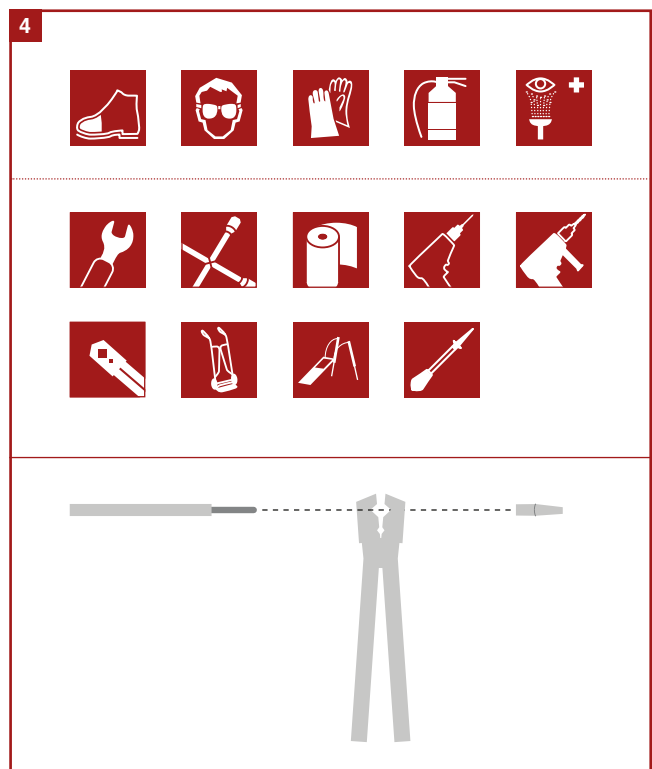
**Vor-Ort-Bedingungen beim Kunden:** Planen Sie sorgfältig Ihre Installation anhand der Ihnen zur Verfügung stehenden Informationen. Idealerweise gehören dazu die Stromlagepläne im Haus des Kunden.



**Logistik vor Einbau:** Überprüfen Sie die Lieferung nach Beschädigungen und Vollständigkeit. Planen Sie den Transport und die zeitweilige Lagerung vor dem Einbau beim Kunden.

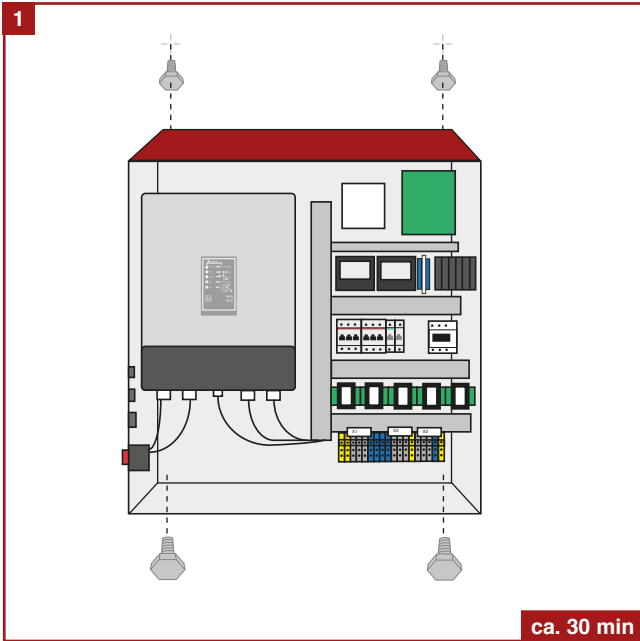


**Raumbeschaffenheit am Montageort:** Planen Sie ein, dass der Raum nach VDE folgende Kriterien erfüllen muss: 8,5 m<sup>3</sup>/h Luftstromvolumen. Bei fehlender natürlicher Luftzufuhr Zwangsbelüftung herbeiführen (min. 240 cm<sup>2</sup> Öffnung = Türstopper oder Tür lamellen). Beachten Sie Mindestabstände und Gewicht des Speichers (entspricht der Größe von zwei Kästen Bier).

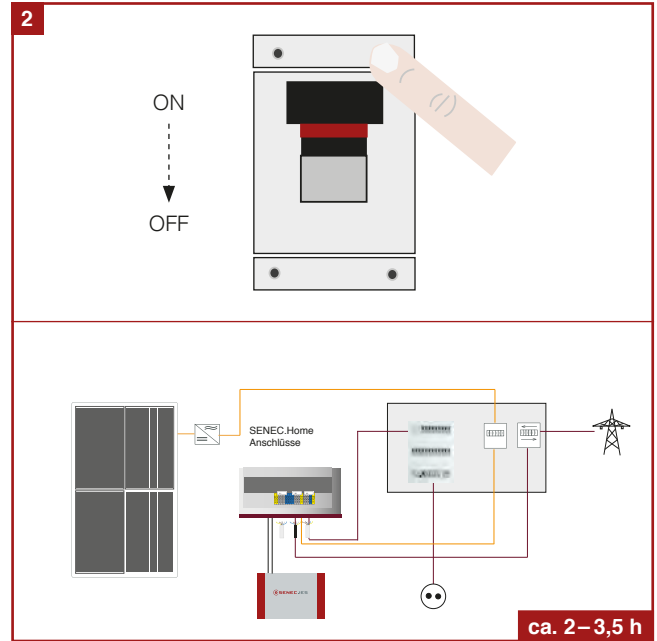


**Werkzeuge, Schutzausrüstung und Vorbereitungsarbeiten:** Planen Sie ein, welches Werkzeug Sie benötigen und welche Schutzausrüstung benötigt wird. **WICHTIG:** Bereiten Sie das DC-Batteriekabel schon vor Montagebeginn vor (Maximallänge 2 m)!

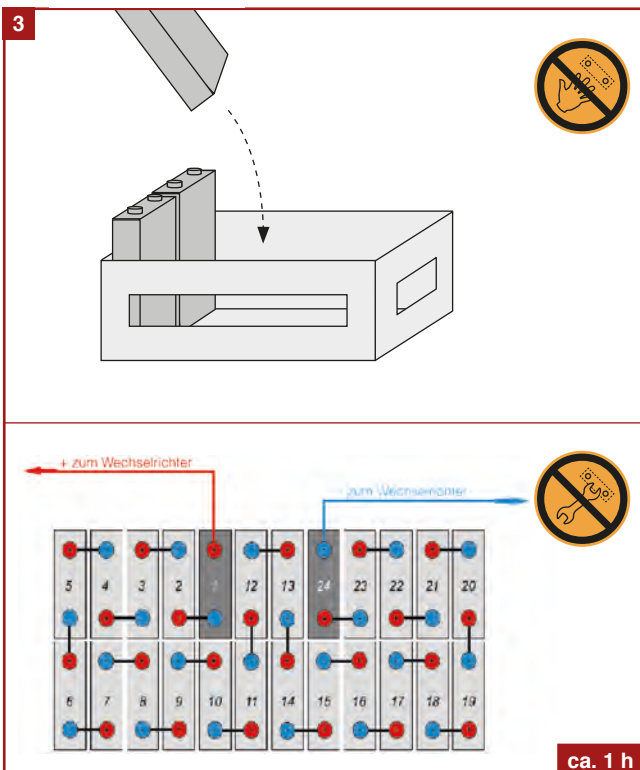
# Installation



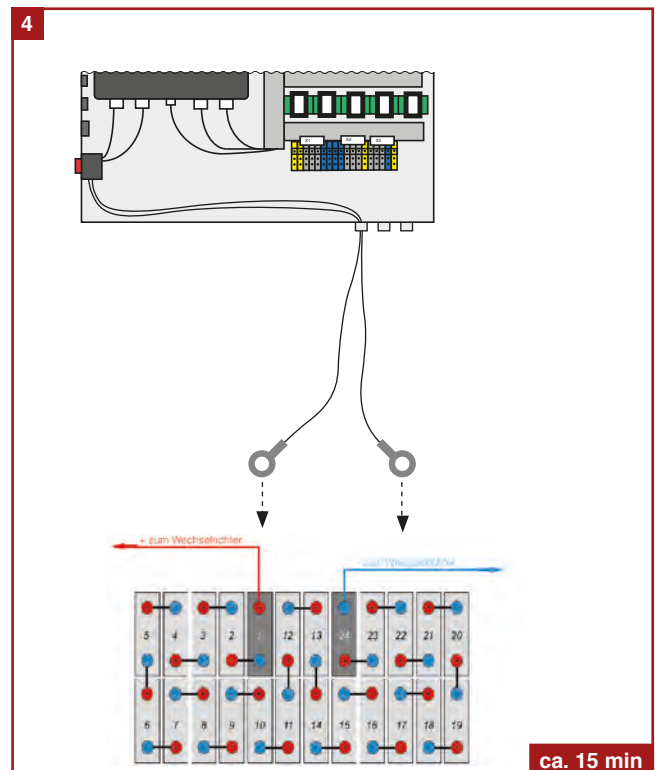
**Montage-Schaltschrank:** Befestigen Sie den Schaltschrank an der Wand, indem Sie den Schaltschrank zuerst in der oberen Verschraubung einhängen. Befestigen Sie dann die unteren Schrauben.



**AC-Installation:** Schalten Sie den Hausstrom ab. Trennen Sie die Verbindung hinter dem Zweirichtungszähler und der Phase mit den Verbrauchern zur Hausverteilung und stellen Sie die AC-Verbindung zum Schaltschrank her.

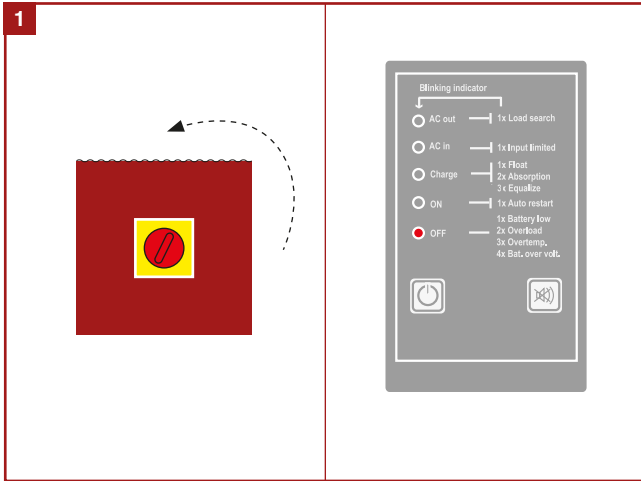


**Aufstellung Akku:** Stellen Sie den Akkutrog in der Nähe des Schaltschranks auf und schichten Sie die Zellen wie vorgegeben nacheinander ein. Vorsicht! Zellen nie waagrecht halten. Verbinden Sie die Pole anschließend gemäß dem Schema.

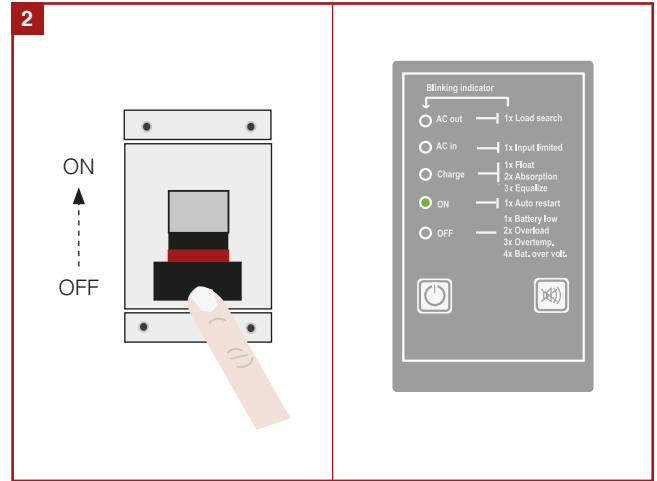


**DC-Installation:** Befestigen Sie die DC-Kabel zuerst mit dem Lasttrennschalter und verschrauben Sie diese dann mit dem Akku. Beginnen Sie mit der Plus-Verbindung.

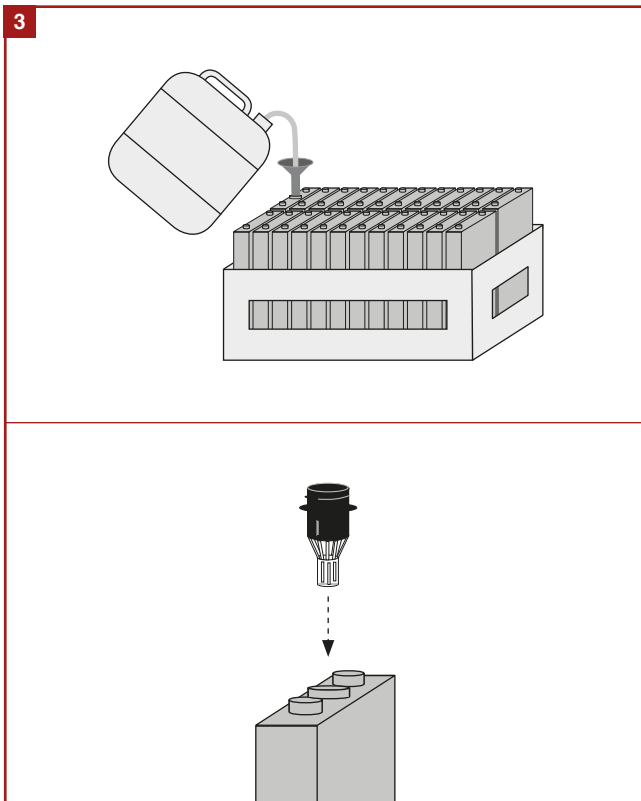
# Inbetriebnahme



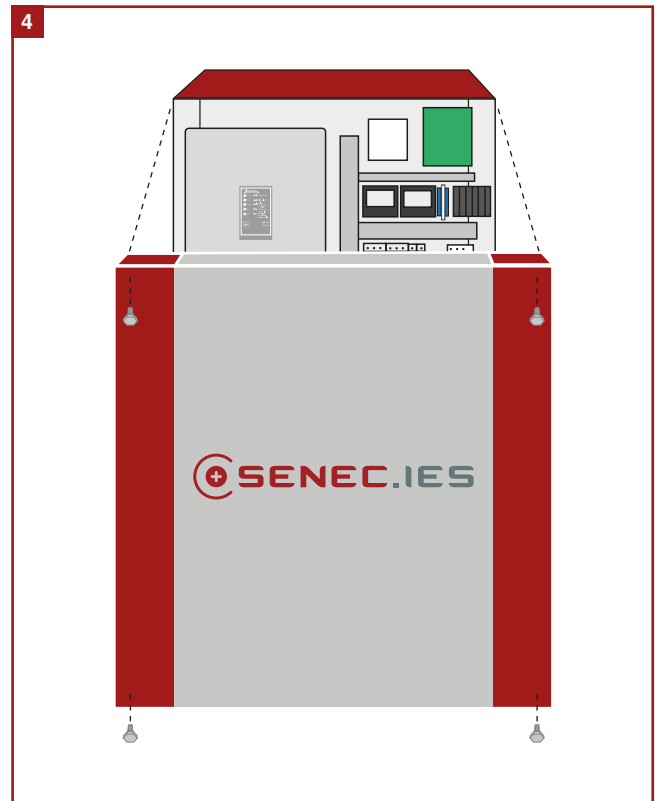
**Erst DC-Strom anstellen:** Schalten Sie den Lasttrennschalter auf „Ein“. Das Signal am Batterie-wechselrichter bestätigt den Eingang.



**Dann AC-Strom zugeben:** Schalten Sie dann das Hausnetz zu. Ihre Anlage ist vollständig in Betrieb.

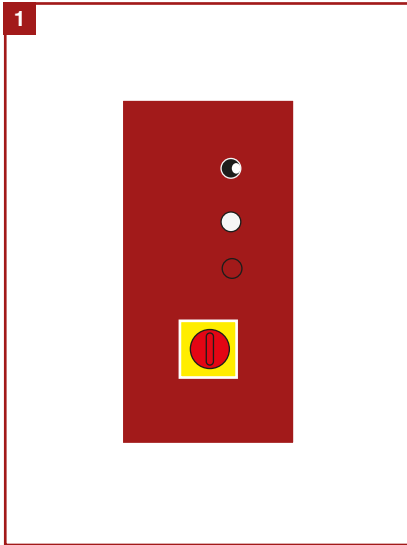


**Akkus befüllen:** Befüllen Sie die Akkus nun mit destilliertem Wasser und befestigen Sie die Befüllstopfen in den Akkuzellen. Das Vorgehen mit Handfüllstopfen bzw. Rekombinationsstopfen ist ausführlich in der Installationsanleitung erklärt.

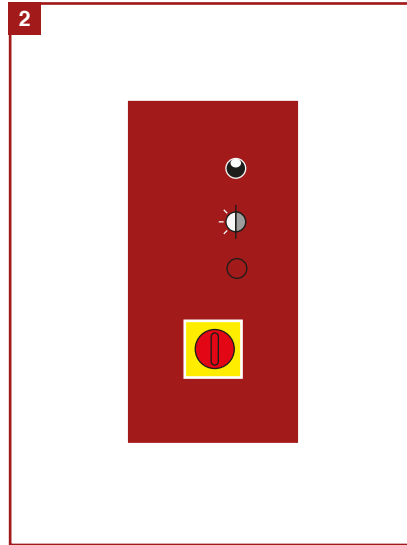


**Gerät verschließen:** Decken Sie den Akku mit dem Akkugehäuse ab und befestigen Sie den Schaltschrankdeckel.

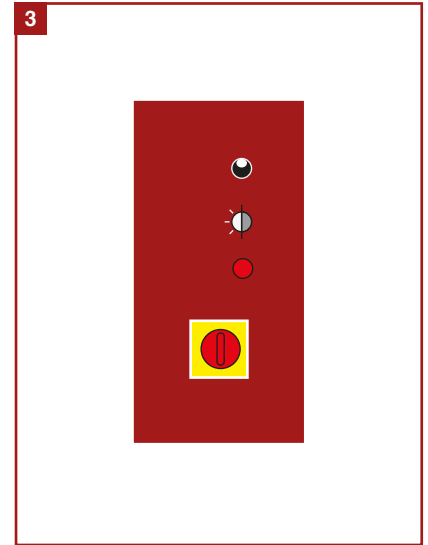
## Betrieb



**Normalbetrieb:** Bypass-Schalter rechts, Tastschalter für den Akkubetrieb leuchtet dauerhaft

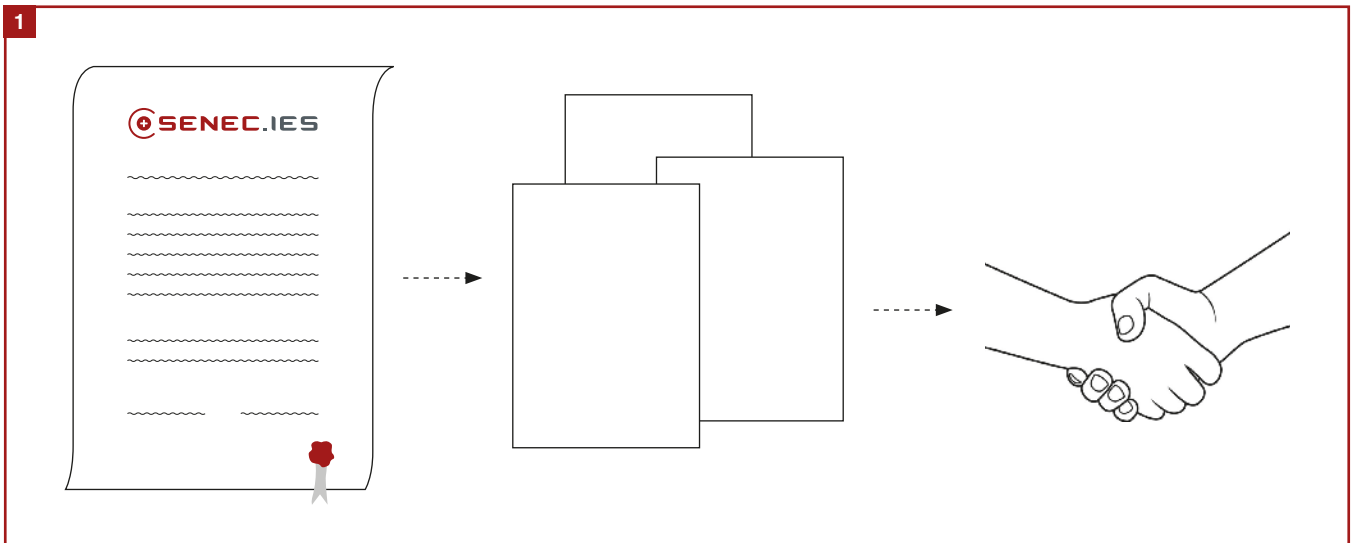


**Bypassbetrieb:** Bypass-Schalter oben, Tastschalter für den Akkubetrieb blinkt



**Netzausfall:** Bypass-Schalter oben, Tastschalter für den Akkubetrieb blinkt, Störungsanzeige leuchtet dauerhaft rot

## Übergabe

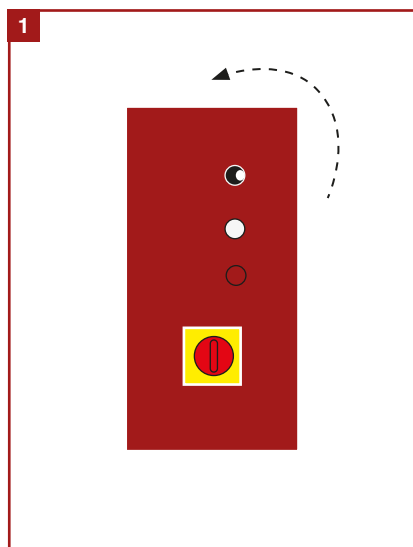


**Anlagenregistrierung:** Mit der Registrierung der Anlage haben Sie Ihrem Kunden ein Plus an Unabhängigkeit übertragen. Die „Unabhängigkeitserklärung“

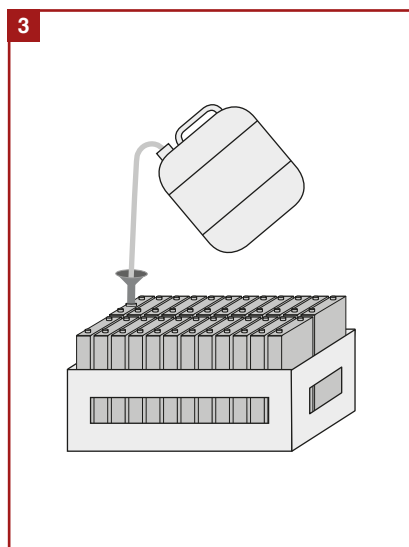
bestätigt die von Ihnen vorgenommene Sicherheitsunterweisung, den sachgemäßen Einbau und den Standort der Anlage. Registrieren Sie die Anlage auf

„unabhaengigkeit@senec-ies.com“ (oder per Fax: 034298/14 19-19). Nach Übergabe aller Produktdokumente ist die Anlage garantiewirksam in Betrieb.

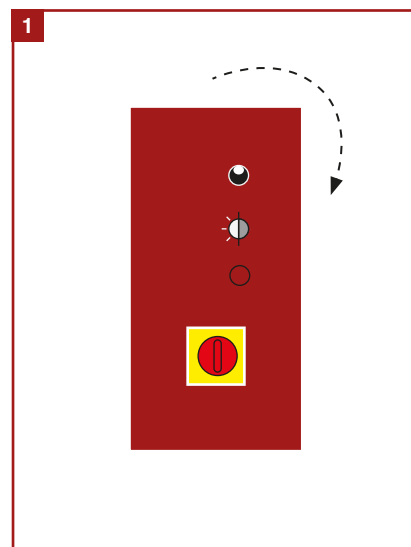
## Wartung



**Bypass einschalten:** Trennen Sie den Batteriestrom vom Hausstrom.



**Akku befüllen:** Prüfen Sie alle Kabel und Verbindungen auf festen Sitz. Befüllen Sie die Akkuzellen mit destilliertem Wasser.



**Bypass wegschalten:** Schalten Sie den Batteriestrom wieder zu. Verschließen Sie den Akku.

## Kontakt:

Deutsche Energieversorgung GmbH  
Am Schenkberg 12  
04349 Leipzig

Tel: +49 (0) 34298/14 19-0  
Fax: +49 (0) 34298/14 19-19  
Web: [www.senec-ies.com](http://www.senec-ies.com)