

X75

240 - 250W



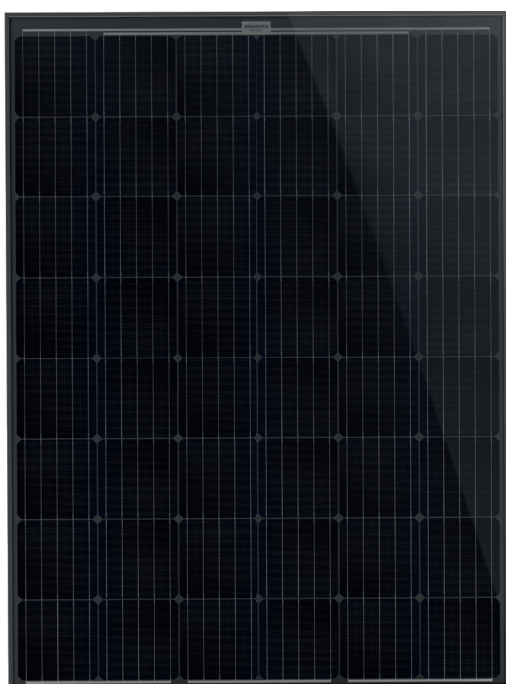
QUALITÄT MIT BRIEF UND SIEGEL



48 ZELLEN - ÄSTHETIK GANZ IN SCHWARZ

**25 JAHRE PRODUKTGARANTIE
OPTIONAL ERHÄLTlich**

**98% GARANTIERTE LEISTUNG
FÜR DIE ERSTEN ZWEI JAHRE**



PID FREI

PID getestet unter härtesten Bedingungen mit hervorragenden Ergebnissen



GEFERTIGT MIT LEIDENSCHAFT



**15 JAHRE PRODUKTGARANTIE
ALS PREMIUMVARIANTE AUF 25
JAHRE ERWEITERBAR**



KONSTANT HOHE QUALITÄT
durch strenge Qualitätskontrollen
mittels hochauflösender
Elektrolumineszenz- Messungen.
100% der Dioden sind getestet.



**25 JAHRE LINEARE
LEISTUNGSGARANTIE**

aleo solar Modul X75 HE

ELEKTRISCHE DATEN (STC)		X75L240	X75L245	X75L250
Nennleistung	P_{MPP} [W]	240	245	250
Nennspannung	U_{MPP} [V]	25,8	26,1	26,4
Nennstrom	I_{MPP} [A]	9,30	9,38	9,47
Leerlaufspannung	U_{OC} [V]	31,6	31,7	31,9
Kurzschlussstrom	I_{SC} [A]	9,81	9,89	9,98
Wirkungsgrad	n [%]	18,0	18,4	18,8

Elektrische Werte bei Standard-Testbedingungen (STC): 1000 W/m²; 25°C; AM 1,5

ELEKTRISCHE DATEN (NMOT)		X75L240	X75L245	X75L250
Leistung	P_{MPP} [W]	177	181	185
Spannung	U_{MPP} [V]	23,9	24,1	24,3
Strom	I_{MPP} [A]	7,42	7,52	7,61
Leerlaufspannung	U_{OC} [V]	29,5	29,7	29,8
Kurzschlussstrom	I_{SC} [A]	7,90	7,97	8,04
Wirkungsgrad	n [%]	16,7	17,0	17,4

Elektrische Werte bei Modul-Nennbetriebsbedingungen: 800 W/m²; 20°C; AM 1,5; Wind 1 m/s
Modultemperatur NMOT: 45,5°C

ELEKTRISCHE DATEN (SCHWACHLICHT)		X75L240	X75L245	X75L250
Leistung	P_{MPP} [W]	47	48	49

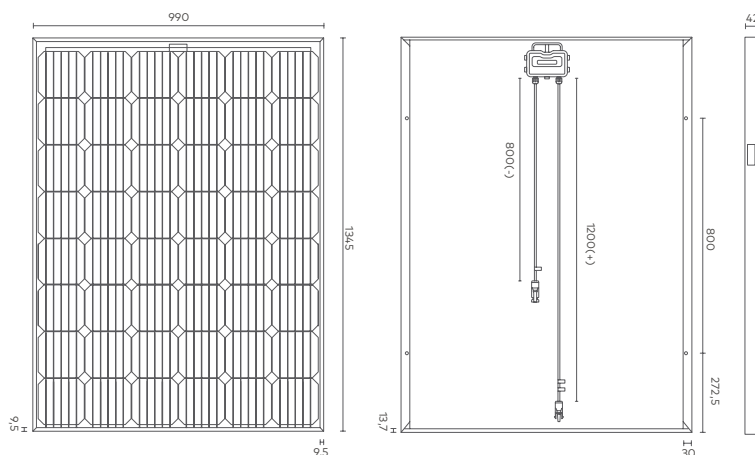
Elektrische Werte gemessen unter: 200 W/m²; 25°C; AM 1,5

TEMPERATURKOEFFIZIENTEN			
Temperaturkoeffizient I_{SC}	$\alpha (I_{SC})$	[%/K]	+0,05
Temperaturkoeffizient U_{OC}	$\beta (U_{OC})$	[%/K]	-0,29
Temperaturkoeffizient P_{MPP}	$\gamma (P_{MPP})$	[%/K]	-0,40

GRUNDDATEN ANSCHLUSSDOSE	
Länge x Breite x Höhe	[mm] 148 x 123 x 27
IP-Klasse	IP67
Kabellänge	[mm] 1200 (+), 800 (-)
Stecker	MC4
Bypass-Dioden	3

KLASSIFIZIERUNG		
Klassenbreite (positive Klassifizierung)	[W]	0/+4,99

MAßE [mm]



GRUNDDATEN MODUL		
Länge x Breite x Höhe	[mm]	1345 x 990 x 42
Gewicht	[kg]	15
Zellanzahl		48
Zellgröße	[mm]	156,75 x 156,75
Zellmaterial		Monokristallines Si, PERC
Anzahl bus bars		5
Frontabdeckung		Solarglas (ESG)
Rückabdeckung		Polymerfolie, schwarz
Rahmenmaterial		Al-Legierung, schwarz

ZERTIFIZIERUNG UND GARANTIELEISTUNG	
Produktgarantie	15 Jahre, optional 25 Jahre
Leistungsgarantie	25 Jahre - linear
Brandbeständigkeit	Class C
Schutzklasse	II
Zertifizierung	IEC 61215, IEC 61730 IEC 62716 - Ammoniakbeständigkeit IEC 61701 - Salznebelbeständigkeit IEC 62804 - PID Beständigkeit MCS 010; MCS 005

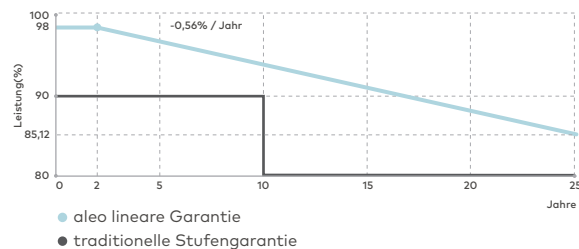
BELASTUNGEN		
Max. Modulbelastung Druck (Testload)	[Pa]	8000 ¹
Max. Modulbelastung Druck (Designload) ²	[Pa]	5333 ¹
Max. Modulbelastung Sog (Testload)	[Pa]	2400 ¹
Max. Modulbelastung Sog (Designload) ²	[Pa]	1600 ¹
Max. Systemspannung	[V _{DC}]	1000
Rückstrombelastbarkeit	I_r [A]	20

¹ Mechanische Belastung nach IEC/EN 61215 (2016)
² Bitte die entsprechenden Anweisungen in der Montageanleitung beachten

² Testload / Sicherheitsfaktor 1,5 = Designload

Messgenauigkeit P_{MPP} bei STC -3/+3% |
Toleranz übrige elektrische Werte -10/+10% |
Wirkungsgrade bezogen auf die gesamte Modulfläche

GARANTIEVERLAUF



IHR AUTORISIERTER ALEO FACHHÄNDLER

ALEO SOLAR GMBH
Marius-Eriksen-Straße 1
17291 PRENZLAU
DEUTSCHLAND

KONTAKT
+49 3984-8328-0
info@aleo-solar.de
www.aleo-solar.de

©aleo solar GmbH 04/2019

aleo